

## **BAB II**

### **GAMBARAN PELAYANAN SKPD**

Penyelenggaraan pelayanan Bappeda pada saat ini adalah melaksanakan fungsi sebagai Lembaga Teknis Perencanaan Pembangunan Daerah, yang melaksanakan tugas pokok dan fungsinya, berdasarkan Peraturan Daerah Kabupaten Kotabaru No. 08 Tahun 2008 tentang Pembentukan Organisasi dan Tata Kerja Lembaga Teknis Daerah Kabupaten Kotabaru serta Peraturan Bupati Kotabaru No. 28 Tahun 2008 tentang Pedoman Tugas dan Fungsi serta Uraian Tugas Jabatan Struktural di Lingkungan Pemerintah.

#### **2.1. TUGAS, FUNGSI DAN STRUKTUR ORGANISASI SKPD**

Dalam melaksanakan tugas pokok dan fungsinya, Bappeda Kabupaten Kotabaru telah melaksanakan kegiatan utama dalam perencanaan pembangunan daerah antara lain Bappeda telah menyusun Rencana Pembangunan Jangka Panjang Daerah (RPJPD) 2005-2025, Rencana Pembangunan Jangka Menengah Daerah (RPJMD) Kabupaten Kotabaru 2016-2020, menyusun Rencana Kerja Pemerintah Daerah (RKPD), melaksanakan rangkaian kegiatan dalam rangka perencanaan pembangunan. tahunan mulai dari musyawarah perencanaan pembangunan tingkat kecamatan dan kabupaten maupun forum Satuan Kerja Perangkat Daerah (SKPD); pelaksanaan penyusunan Rencana Anggaran Pendapatan dan Belanja Daerah bersama-sama dengan Dinas Pendapatan dan Pengelolaan Keuangan Daerah dengan koordinasi Sekretaris Daerah; pelaksanaan, persiapan bahan dan data laporan pelaksanaan pembangunan serta pelaksanaan dokumentasi dan penyusunan statistik mengenai hasil-hasil pelaksanaan pembangunan daerah; serta pelaksanaan koordinasi dan penelitian untuk kepentingan perencanaan. Koordinasi antar instansi masih lemah sehingga menyebabkan kesulitan pada pengumpulan data maupun pembaruan data serta analisisnya. Kondisi ini disebabkan antara lain data satuan kerja/dinas yang berubah-ubah sehingga sulit untuk dianalisis termasuk capaian kerjanya yang

berakibat menimbulkan hambatan dalam penyusunan dokumen-dokumen perencanaan.

Salah satu tugas pokok dan fungsi Bappeda adalah melaksanakan monitoring dan evaluasi program sebagai salah satu acuan dalam perencanaan pembangunan tahun berikutnya, dan kegiatan ini sudah dilaksanakan pada setiap tahun.

#### **a. Tugas Pokok Bappeda**

Membantu Bupati dalam menentukan kebijakan bidang perencanaan pembangunan daerah serta penilaian atas pelaksanaannya. Bidang perencanaan dimaksud meliputi penyusunan rencana, penetapan rencana, pengendalian pelaksanaan rencana serta evaluasi pelaksanaan rencana pembangunan

#### **b. Fungsi Bappeda**

1. Merumuskan kebijakan teknis di bidang perencanaan, statistik, penelitian dan pengembangan serta penataan Ruang;
2. Mengkoordinasikan Penyusunan perencanaan, statistik, penelitian dan pengembangan serta penataan Ruang;
3. Membina dan melaksanakan tugas dibidang tata ruang, pengembangan wilayah dan kerjasama pembangunan daerah;
4. Membina dan melaksanakan tugas di bidang pengendalian dan evaluasi Pembangunan Daerah;
5. Membina dan melaksanakan tugas dibidang statistik, penelitian dan pengembangan;
6. Melaksanakan pengelolaan kesekretariatan Badan

#### **c Struktur Organisasi**

Struktur Organisasi Bappeda Kabupaten Kotabaru yang merupakan penjabaran terhadap tugas pokok dan fungsinya terdiri dari :

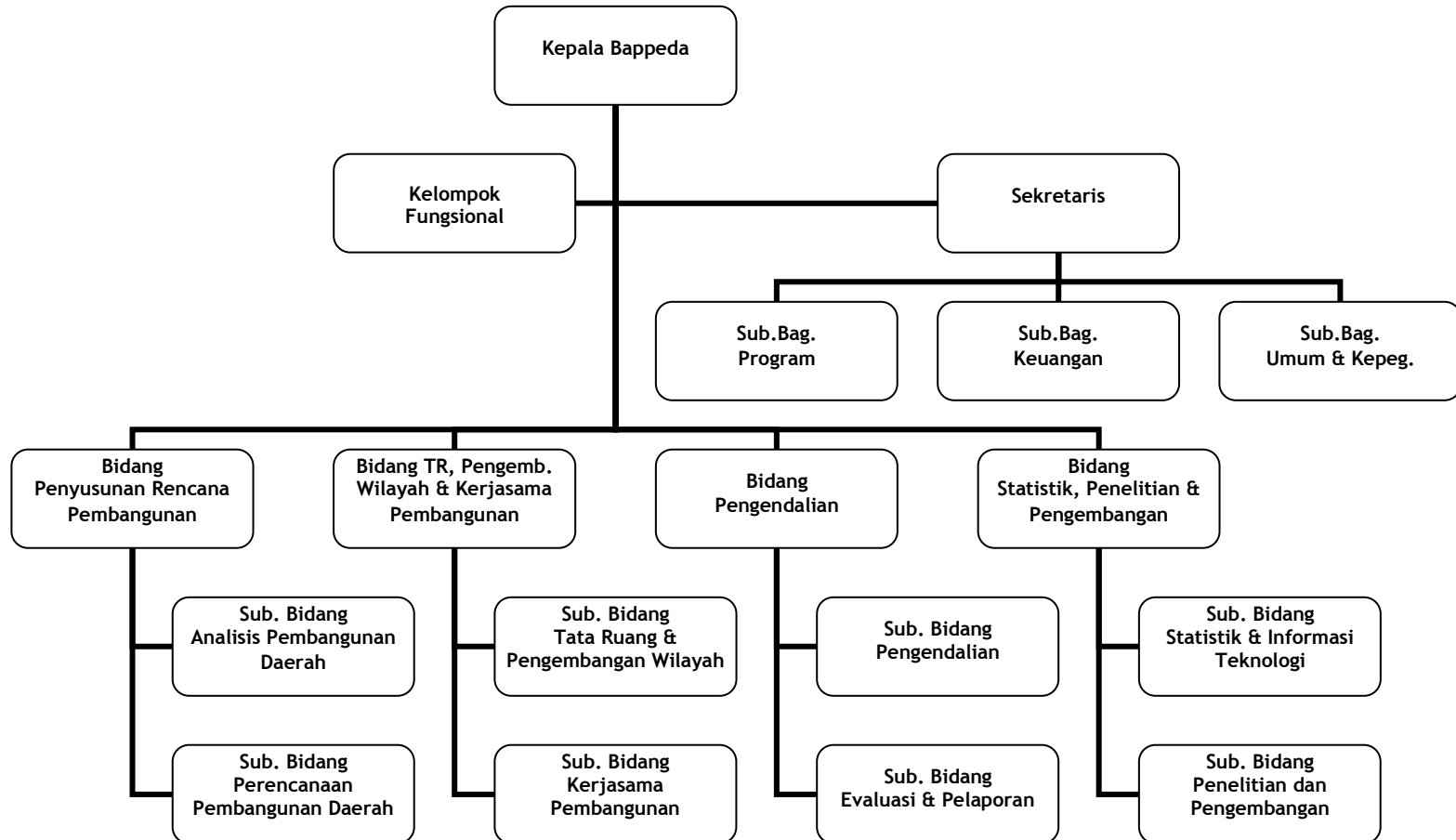
1. Kepala badan, bertugas membantu dalam menentukan kebijakan di bidang perencanaan pembangunan daerah serta penilaian atas pelaksanaannya.

2. Sekretariat, Dipimpin oleh Sekretaris yang mempunyai tugas membantu Kepala Badan Perencanaan Pembangunan Daerah di bidang umum dan kepegawaian, Penyusunan Program dan Keuangan di Lingkungan Badan Perencanaan Pembangunan Daerah. Dalam melaksanakan tugasnya Sekretaris dibantu oleh Kepala Sub bagian Umum dan Kepegawaian, Kepala Sub bagian Program dan Kepala Sub Bagian Keuangan.
3. Bidang Penyusunan Rencana Pembangunan Daerah dipimpin oleh seorang kepala Bidang yang bertugas membantu Kepala Bappeda di dalam menentukan kebijakan dalam penyusunan rencana pembangunan dan Analisis perencanaan starategis. Dalam melaksanakan tugasnya Kepala Bidang Penyusunan Rencana Pembangunan di bantu oleh Kepala Sub Bidang Penyusunan Rencana Pembangunan dan Kepala Sub Bidang Analisis Pembangunan Daerah.
4. Bidang Tata Ruang, Pengembangan Wilayah dan Kerjasama Pembangunan dipimpin oleh seorang Kepala Bidang yang bertugas membantu kepala Bappeda dalam menentukan kebijakan teknis dibidang penataan ruang, pengembangan wilayah dan pelaksanaan kerjasama pembangunan. Dalam melaksanakan tugasnya Kepala Bidang Tata Ruang, Pengembangan Wilayah dan Kerjasama Pembangunan dibantu oleh Kepala Sub Bidang Tata Ruang dan Pengembangan Wilayah dan Kepala Sub Bidang Kerjasama Pembangunan.
5. Bidang Statistik, Penelitian dan Pengembangan dipimpin oleh seorang Kepala Bidang yang bertugas membantu Kepala Bappeda dalam menentukan kebijakan terutama dalam hal penyusunan statistik, pengelolaan data dan informasi serta Penelitian dan pengembangan. Dalam melaksanakan tugasnya Kepala Bidang Statistik, Penelitian dan Pengembangan dibantu oleh Kepala Sub Bidang Penelitian dan Pengembangan dan Kepala Sub Bidang Statistik dan Teknologi Informasi.
6. Kepala Bidang Pengendalian dipimpin oleh Seorang kepala Bidang yang bertugas membantu kepala Bappeda dalam menentukan kebijakan mengenai

Pengendalian Perencanaan Pembangunan dan Evaluasi Perencanaan dan pelaksanaan pembangunan di daerah. Dalam melaksanakan tugasnya kepala Bidang Pengendalian dibantu oleh Kepala Sub Bidang Evaluasi dan Kepala Sub Bidang Pengendalian.

Struktur Organisasi Badan Perencanaan pembangunan Daerah Kabupaten Kotabaru dapat dilihat pada gambar berikut :

## STRUKTUR ORGANISASI BAPPEDA



Diambil dari Perda No. Kab. Kotabaru

## 2.2. SUMBER DAYA SKPD

### 1. Kepegawaian

**Tabel 2.1**  
Golongan dan Tingkat Pendidikan Pegawai Bappeda Kotabaru

No	Golongan	SLTP	SLTA	D. I	D. III	D. IV	S1	S2	Jumlah
1	IV	-	-	-	-	-	1	4	5
2	III	-	3	-	-	1	13	3	20
3	II	-	7	-	4	-	-	-	11
4	I	-	-	-	-	-	-	-	0
5	THL/PTT	-	11	-	-	-	2	-	13
Jumlah		0	21	-	4	1	16	7	49

Jenis Pendidikan Struktural dan Teknis Perencanaan yang dimiliki oleh Pegawai Bappeda Kotabaru, terdiri dari:

- a. Diklat Jabatan/Struktural berupa Diklatpim II (1 Orang), Diklatpim III (4 Orang), Diklatpim IV (13 Orang)
- b. Diklat Tehnis Perencanaan 1 Orang

### 2. Sarana Pendukung

- a. Sarana pendukung berupa perlengkapan yang dimiliki oleh Bappeda Kabupaten Kotabaru, dapat dilihat pada Tabel 2.

**Tabel 2.2.**  
Peralatan Kantor Bappeda Kabupaten Kotabaru

No.	Nama Barang	Jumlah barang	Kondisi		
			B a i k	Kurang Baik	Rusak
1.	Komputer PC	19 buah	15	3	1
2.	Komputer Notebook	9 Buah	4	2	1
3.	Mobil	2 Buah	2	-	-
4.	Sepeda Motor	7 Buah	5	2	-
5.	Televisi	5 Buah	5	-	-
6.	Printer	18 Buah	11	3	4
7.	AC	9 Buah	6	1	-
8.	Plotter	3 Buah	2	-	1
9.	Kulkas	2 Buah	2	-	-
10.	Kamera Digital	3 Buah	1	1	1
11.	HandyCam	2 Buah	1	1	-
12.	LCD projector	3 Buah	1	1	-
13.	Kamera Manual	1 Buah	1	-	-

No.	Nama Barang	Jumlah barang	Kondisi		
			B a i k	Kurang Baik	Rusak
14.	Teodolite	1 Buah	-	1	-
15.	Radio Tape	1 Buah	1	-	-
16.	DVD	1 Buah	1	-	-
17.	FlashDisk	16 Buah	10	-	6
18.	Amplifier	1 Buah	-	1	-
19.	Tangga Aluminium	1 Buah	1	-	-
20.	Pesawat Telepon PABX	1 Set	1	-	-
21.	Telpon Flexi	1 Buah	1	-	-
22.	Faximile	3 Buah	1	-	1
23.	UPS	15 Buah	18	-	5
24.	GPS	3 uah	2	-	-
25.	Brankas	2 Buah	1	-	1
26.	Kursi Kerja	43 Buah	31	6	5
27.	Meja Kerja	30 Buah	27	3	-
28.	Mesin Tik	4 Buah	2	-	2
29.	Wireles	1 Buah	-	1	-
30.	Filling Kabinet	23 Buah	15	8	-
31.	Kursi Tamu	5 Set	3	2	-
32.	Lemari Kaca	2 Buah	2	-	-
33.	Lemari Besar/Kecil	29 Buah	19	7	3
34.	Jam Dinding	7 Buah	7	-	-
35.	Meja Rapat	14 Buah	10	4	-
36.	Kursi Rapat	47 Buah	40	5	2
37.	Kipas Angin	10 Buah	6	-	4

- b. Dokumen-dokumen perencanaan dan buku-buku yang dimiliki oleh Bappeda Kotabaru disajikan pada Tabel 3.

**Tabel 2.3.**  
Daftar Dokumen-dokumen Perencanaan dan Buku-buku Lainnya

NO	NAMA BUKU/DOKUMEN PERENCANAAN	Penyusun dan kerjasama pembuat Dokumen	Tahun Pembuatan		
			Tahun 2006	Tahun 2007	Tahun 2008
1	Masterplan RSU Kotabaru Type B		X		
2	Rencana Umum Tata Ruang Kota Serongga		X		
3	Rencana Detail Tata Ruang Kota Serogga		X		
4	Rencana Umum Tata Ruang Kota Alternatif Sebelimbingan Serongga		X		

5	Rencana Detail Tata Ruang Kota Alternatif Sebelimbingan		X		
6	Rencana Umum Tata Ruang Kota Sengayam		X		
7	Rencana Umum Tata Ruang Kecamatan Pulau Laut Utara		X		

NO	NAMA BUKU/DOKUMEN PERENCANAAN	Penyusun dan kerjasama pembuat Dokumen	Tahun Pembuatan		
			Tahun 2006	Tahun 2007	Tahun 2008
8	Dokumen Revisi RTRW Kabupaten Kotabaru		X		
9	Study Kelayakan Pengembangan Siring Laut	LPPM-ITS	X		
10	Profil Kabupaten Kotabaru		X	X	X
11	Buku Asia II	BPS	X	X	X
12	Buku Profile Daerah	UNLAM	X		
13	Buku Pangkalan Pendaratan Ikan (PPI)	CV. EMKATAMA	X		
14	Buku Roadmap Komoditas Pertanian Unggulan	UNLAM	X		
15	Kotabaru Dalam Angka	BPS	X	X	X
16	Kajian Peningkatan Produktifitas Pertanian	IPB-Bogor	X		
17	Dokumen Hasil Penjaringan Aspirasi Masyarakat	Bappeda	X	X	X
18	Dokumen Masterplan Penanggulangan Kemiskinan Kabupaten Kotabaru	LPPM-UGM		X	
19	Dokumen Masterplan Pusat Kawasan Bisnis Kota	LPPM-ITS	X		
20	Dokumen Profile Pemerintah Daerah	UNLAM	X		
21	Buku Asia II	BPS			
22	Buku Produk Domestik Regional Bruto (PDRB)	BPS	X	X	X
23	Buku Indeks Pembangunan Manusia (IPM)	BPS		X	X



24	Publikasi Buku Indeks Kemahalan Konstruksi (IKK)	BPS	X		X
25	Buku Profile Daerah Rawan Bencana	LPPM-ITS		X	
26	Buku Data Rumah Tangga Miskin	Bappeda/UNLAM	X	X	X
27	Study Kelayakan Pembangunan Jembatan Penyeberangan Tj. Ayun-Tarjun Kotabaru Kalimantan Selatan	LAPI-ITB		X	
28	Masterplan Bandar Udara Gt. Sjamsier Alam Kotabaru			X	
29	Masterplan Perencanaan Pembangunan Perkantoran Kota Sebelimbingan			X	
30	Masterplan Kota Terpadu Mandiri (KTM) Sengayam	IPB-Bogor		X	
31	Hasil Survey & Identifikasi Air Tanah Kecamatan Pulau Laut Selatan Kabupaten Kotabaru.	UNHAS-Makassar	X	X	
32	Masterplan Perencanaan Pembangunan Sarana dan Prasarana Olahraga Kabupaten Kotabaru			X	
33	Masterplan Perumahan PNS	LAPI-ITB			X
34	Rencana Detail Tata Ruang Kawasan Perdesaan Kecamatan Pulau Laut Timur	CV. SAIJAAN ENGINEERING		X	
35	Revisi RPJMD 2006-2010	LPPM-ITS		X	

NO	NAMA BUKU/DOKUMEN PERENCANAAN	Penyusun dan kerjasama pembuat Dokumen	Tahun Pembuatan		
			Tahun 2006	Tahun 2007	Tahun 2008
36	RPJPD	UNLAM		X	
37	Jarlit Bidang Pendidikan	Bappeda/Disdik/UNLAM	X	X	X
38	RKPD	Bappeda	X	X	X
39	Kajian Pengembangan biofoel	BPPT		X	
40	Neraca SDA Darat Spasial	Bakosurtanal			
41	Masterplan Perkantoran Sebelimbingan				
42	Masterplan Kesehatan	UNAIR			
43	Masterplan Kawasan Biskin Kotabaru	ITS			X

### 2.3. KINERJA PELAYANAN SKPD

Mengikuti dan memperhatikan adanya perubahan sistem pemerintahan daerah sebagai wujud diterapkannya Undang Undang Nomor 32 Tahun 2004 tentang Pemerintahan Daerah. Peranan perencanaan pada masa yang akan datang diharapkan lebih menonjolkan peran sebagai perumus, fasilitator, mediator dan inovator di dalam pelaksanaan pembangunan serta dituntut untuk lebih mampu mengelola perubahan yang semakin kompleks dan cepat. Secara umum pelayanan yang dilakukan oleh Bappeda adalah :

1. Menyusun Rencana Pembangunan Jangka Panjang Daerah (RPJPD)
2. Menyusun Rencana Pembangunan Jangka Menengah Daerah (RPJMD)
3. Menyusun Rencana Kerja Pemerintah Daerah (RKPD)
4. Menyusun Rencana Strategis Bappeda Kabupaten Kotabaru (RENSTRA)
5. Menyusun Rencana Kerja Tahunan Bappeda Kabupaten Kotabaru
6. Menyusun KUAdan PPAS sebagai acuan untuk penyusunan Rencana Anggaran Pendapatan dan Belanja Daerah (RAPBD) Kabupaten bersama-

sama dengan Dinas Pendapatan dan Pengelola Keuangan Daerah, dengan koordinasi Sekretaris Daerah

7. Menyusun beberapa Dokumen sebagai bahan Perencanaan ( Kabupaten Dalam Angka (KDA) , Kecamatan dalam Angka , Produk Domestik Regional Bruto (PDRB) , ASIA II,IPM ,PROFIL DAERAH, Updating Data Kemiskinan)
8. Mengadakan PENELITIAN untuk kepentingan perencanaan pembangunan di Daerah dan atau Melakukan koordinasi HASIL-HASIL PENELITIAN
9. Memonitor dan mengevaluasi pelaksanaan pembangunan di Daerah baik yang bersumber dari Anggaran Pendapatan dan Belanja Daerah (APBD Kabupaten, APBD Provinsi dan APBN), TUGAS PEMBANTUAN dan Dana Alokasi Khusus (DAK), CD/CSR.
10. Melaksanakan Evaluasi RKPD, Evaluasi RPJMD
11. Menyusun Rencana Tata Ruang Wilayah (RTRW) Kabupaten
12. Menyusun Rencana Detail Tata Ruang Kawasan (RDTRK) Kabupaten
13. Menyusun ANALISIS KEBUTUHAN INVESTASI (AKI).
14. Menyusun Analisis Pembangunan Daerah
15. Menyusun Uji Publik
16. Fasilitasi dan Koordinasi Kerjasama Pembangunan
17. Melakukan koordinasi perencanaan diantara dinas-dinas satuan organisasi lain dalam lingkungan Pemerintah Daerah, Instansi-instansi Vertikal, Kecamatan-kecamatan dan Badan-badan lain yang berada dalam wilayah kabupaten yang bersangkutan
18. Melakukan kegiatan lain dalam rangka perencanaan sesuai dengan petunjuk Bupati.



TABEL 2.4.  
Pencapaian Kinerja Pelayanan SKPD Bappeda Kotabaru Tahun 2011-2015

No	Indikator kinerja Sesuai Tugas dan fungsi SKPD	Target SPM	Target IKK	Target indikator Lainnya	Target SKPD Tahun Ke-					Realisasi Capaian Tahun Ke					Rata-Rata Pertumbuhan				
					1	2	3	4	5	1	2	3	4	5	1	2	3	4	5
1	Dokumen perencanaan RPJPD 2005-2025 yg telah ditetapkan dgn PERDA (Ada/ tidak)		Ada		-	-	-	-	100%	-	-	-	-	100%	-	-	-	-	100%
2	Dokumen Perencanaan : RPJMD yg telah ditetapkan dgn PERDA/PERKADA (Ada/ tidak)		Ada		100%	-	-	-	100%	100%	-	-	-	100%	100%				100%
3	Dokumen Renstra		Ada		100%	-	-	-	100%	100%				100%	100%				100%
4	Dokumen Perencanaan : RKPD yg telah ditetapkan dgn PERKADA		Ada		100%	100%	100%	100%	100%	100%	100%	100%	100%	100%	100%	100%	100%	100%	100%
5	Dokumen Renja		Ada		100%	100%	100%	100%	100%	100%	100%	100%	100%	100%	100%	100%	100%	100%	100%
6	Penjabaran Program RPJMD kedalam RKPD		Ada		100%	100%	100%	100%	100%	100%	100%	100%	100%	100%	100%	100%	100%	100%	100%
7	Dokumen Evaluasi RKPD			Ada		100%		100%			100%		100%			100%		100%	
8	Dokumen Evaluasi RPJMD			Ada	100%					100%									100%
9	Dokumen Evaluasi Pelaksanaan APBD			Ada	100%	100%	100%	100%	100%	100%	100%	100%	100%	100%	100%	100%	100%	100%	100%
10	Dokumen LKPJ		Ada		100%	100%	100%	100%	100%	100%	100%	100%	100%	100%	100%	100%	100%	100%	100%
11	Dokumen Laporan Keterangan Akhir Masa Jabatan			Ada					100%					100%					100%
10	Dokumen PDRB Kabupaten			Ada	100%	100%	100%	100%	100%	100%	100%	100%	100%	100%	100%	100%	100%	100%	100%
11	Dokumen PDRB Kecamatan			Tdk Ada	-	-	-	-	-	-	-	-	-	-	-	-	-	-	-

12	Dokumen Kabupaten Dalam Angka			Ada	100%	100%	100%	100%	100%	100%	100%	100%	100%	100%	100%	100%	100%	100%	100%
13	Dokumen Kecamatan Dalam angka			Ada		100%		100%		100%		100%		100%		100%		100%	
14	Dokumen Inflasi Kabupaten			Tidak Ada	-	-	-	-	-	-	-	-	-	-	-	-	-	-	-
15	Dokumen Analisa Situasi Ibu dan Anak			Ada	100%	100%	100%	100%		100%	100%	100%	100%		100%	100%	100%	100%	
16	Dokumen HSPK/HSBU			Ada	100%	100%	100%	100%	100%	100%	100%	100%	100%	100%	100%	100%	100%	100%	100%
17	Dokumen Up dating data Kemiskinan			Ada	100%	100%	100%			100%	100%	100%			100%	100%	100%		
18	Dokumen Profil Kab. Kotabaru			Ada		100%			100%		100%			100%		100%			100%
19	Dokumen Inkesra			Tidak Ada	-	-	-	-	-	-	-	-	-	-	-	-	-	-	-
20	Dokumen Input-Output			Tidak Ada	-	-	-	-	-	-	-	-	-	-	-	-	-	-	-
21	Dokumen Indeks Pembangunan Manusia			Ada	100%	100%	100%	100%	100%	100%	100%	100%	100%	100%	100%	100%	100%	100%	100%
22	Dokumen penggunaan Lahan			Ada	100%					100%					100%				
23	Dokumen Hasil Uji Publik			Ada				100%	100%				100%	100%				100%	100%
24	Dokumen Analisis Pembangunan			Ada				100%	100%				100%	100%				100%	100%
25	Dokumen KUA PPAS			Ada	100%	100%	100%	100%	100%	100%	100%	100%	100%	100%	100%	100%	100%	100%	100%
26	Dokumen KUA PPAS - Perubahan			Ada	100%	100%	100%	100%	100%	100%	100%	100%	100%	100%	100%	100%	100%	100%	100%

TABEL 2.5.  
Anggaran Realisasi Pendanaan Pelayanan SKPD Bappeda Kotabaru

(Dalam Rupiah)

Uraian	Anggaran Pada Tahun Ke					Realisasi Anggaran Pada Tahun Ke-					Rasio antara Realisasi dan Anggaran pada Tahun Ke					Rata-Rata Pertumbuhan	
	1	2	3	4	5	1	2	3	4	5	1	2	3	4	5	Anggaran	Realisasi
(1)	(2)	(3)	(4)	(5)	(6)	(7)	(8)	(9)	(10)	(11)	(12)	(13)	(14)	(15)	(16)	(17)	(18)
	2011	2012	2013	2014	2015	2011	2012	2013	2014	2015	2011	2012	2013	2014	2015		
BELANJA DAERAH																	
Belanja Tidak Langsung		1.25 1.44 1.33 8	1.47 1.20 9.92 9	1.95 7.70 8.06 3	2.15 9.07 9.00 0		1.19 0.01 5.28 8	1.45 6.85 0.49 1	1.68 7.35 9.84 1			91,4 6%	99,0 2%	86,1 9%			
- Belanja Pegawai		1.25 1.44 1.33 8	1.47 1.20 9.92 9	1.95 7.70 8.06 3	2.15 9.07 9.00 0		1.19 0.01 5.28 8	1.45 6.85 0.49 1	1.68 7.35 9.84 1			91,4 6%	99,0 2%	86,1 9%			
- Belanja Langsung		9.69 1.99 3.62 6	7.25 3.99 3.40 2	7.93 7.30 6.05 6	8.30 8.72 0.04 0		9.37 0.14 9.50 1	6.90 3.78 0.40 2	7.47 0.47 1.91 6			70,1 2%	95,1 7%	94,1 2%			
- Belanja Pegawai		1.19 5.84 1.56 0			1.95 4.27 0.00 0												
- Belanja Barang dan Jasa		8.06 0.38 4.65			6.20 5.15 0.04												

		6			0												
- Belanja Belanja Modal		435. 767. 410			149. 300. 000												



## **2.4. Tantangan dan Peluang Pengembangan Pelayanan SKPD**

Berdasarkan analisa faktor eksternal Bappeda Kotabaru didapat identifikasi tantangan dan peluang adalah sebagai berikut :

### **Peluang Bappeda Kabupaten Kotabaru :**

1. Peran perencanaan semakin strategis
2. Kepercayaan dan dukungan pimpinan daerah serta stakeholder terhadap hasil-hasil perencanaan pembangunan
3. Terbukanya kesempatan untuk meningkatkan profesionalisme aparatur pemerintah
4. Perkembangan teknologi dan informasi yang dapat dimanfaatkan untuk meningkatkan kualitas perencanaan

### **Tantangan Bappeda Kabupaten Kotabaru :**

1. Masih lemahnya koordinasi antar SKPD sehingga memberikan ancaman terhadap kualitas koordinasi perencanaan
2. Instabilitas politik dan ekonomi serta lemahnya kepercayaan masyarakat terhadap pemerintah merupakan ancaman serius bagi optimalisasi perencanaan pembangunan
3. Tuntutan dan aspirasi semakin beragam dengan berbagai kepentingan yang semuanya harus ditampung dan diperhatikan
4. Seringnya berubah peraturan-peraturan perundang-undangan.